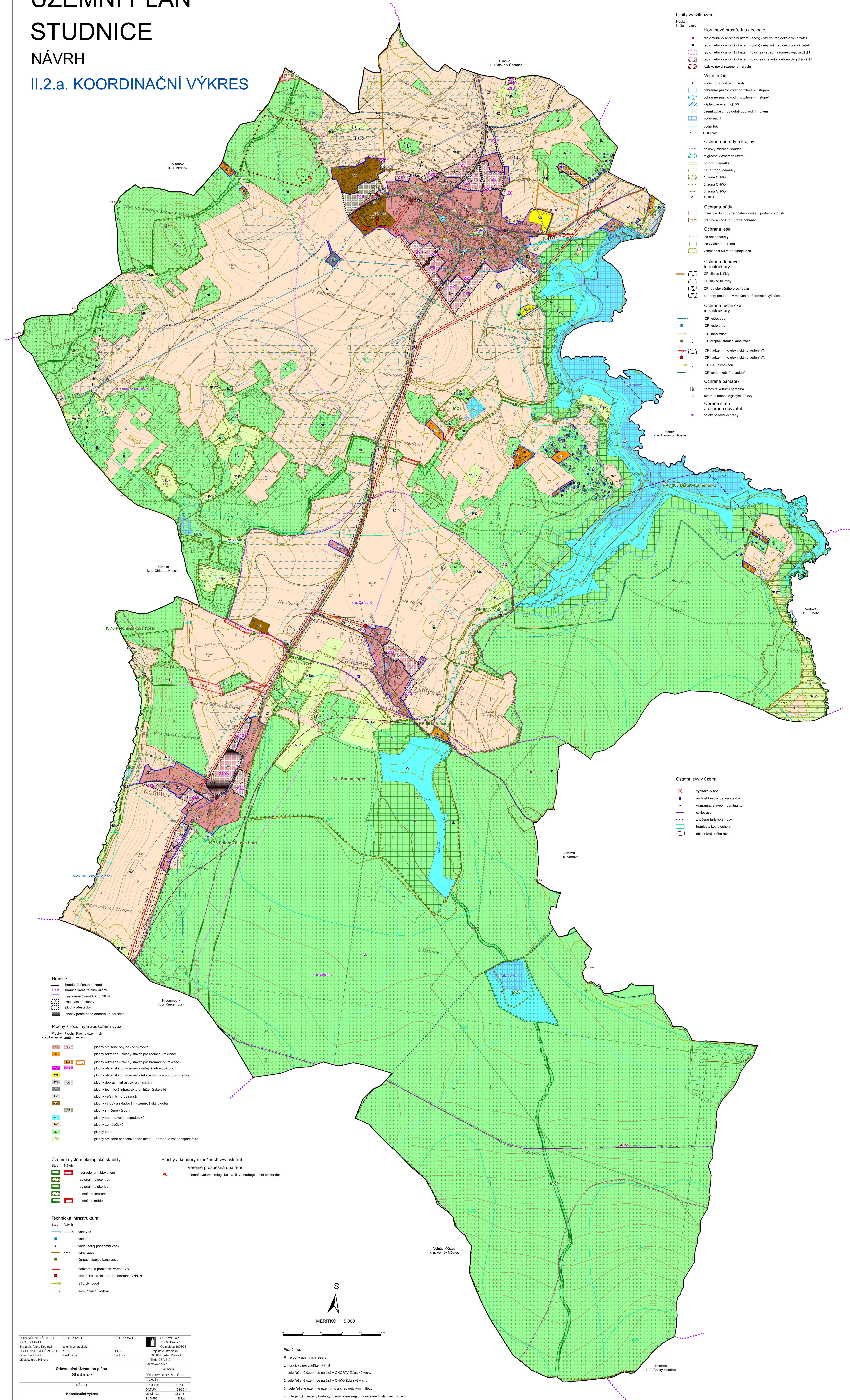


ÚZEMNÍ PLÁN STUDNICE NÁVRH

II.2.a. KOORDINAČNÍ VÝKRES



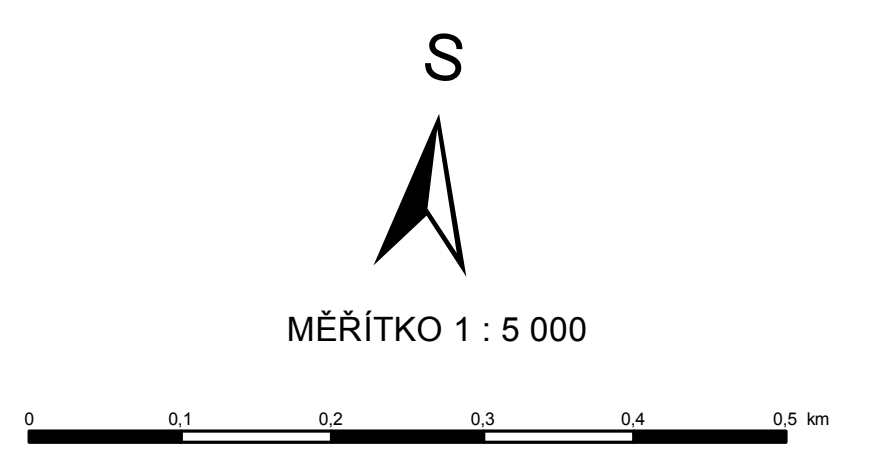
- Limity využití území**
- Horizontální prostředí a geologie**
- radiometrický anomální území (bodem) - střední radioekologická zátěž
 - radiometrický anomální území (bodem) - nejvyšší radioekologická zátěž
 - radiometrický anomální území (plocha) - střední radioekologická zátěž
 - radiometrický anomální území (plocha) - nejvyšší radioekologická zátěž
 - ložisko nevyřezaného nerostu
- Vodní režim**
- vodní zdroj podzemní vody
 - ochranné pásmo vodního zdroje - I. stupeň
 - ochranné pásmo vodního zdroje - II. stupeň
 - záplavové území Q100
 - území zvláštní povodně pod vodním dílem
 - vodní nádrž
 - vodní tok
 - CHOPAV
- Ochrana přírody a krajiny**
- dálkový migrační koridor
 - migračně významné území
 - přírodní památka
 - OP přírodní památka
 - 1. zóna CHKO
 - 2. zóna CHKO
 - 3. zóna CHKO
 - CHKO
- Ochrana půdy**
- investice do půdy za účelem zvýšení půdní úrodnosti
 - hranice a kód BPEJ, třída ochrany
- Ochrana lesa**
- les hospodářský
 - les zvláštního určení
 - vzdálenost 50 m od okraje lesa
- Ochrana dopravní infrastruktury**
- OP silnice I. třídy
 - OP silnice II. třídy
 - OP silnice III. třídy
 - OP radioklasního prostředí
 - prostory pro měření v malých a přízemních výškách
- Ochrana technické infrastruktury**
- OP vodovodu
 - OP vodovodu
 - OP kanalizace
 - OP čerpací stanice kanalizace
 - OP nadzemního elektrického vedení VN
 - OP nadzemního elektrického vedení VN
 - OP STL plynovodu
 - OP komunikačního vedení
- Ochrana památek**
- nemovitá kulturní památka
 - území s archeologickými nálezky
- Ochrana státní a ochrana obyvatel**
- objekt požární ochrany

- Ostatní jevy v území**
- výhledový bod
 - architektonicky cenná stavba
 - významná stavební dominanta
 - cyklotrasa
 - značené turistické trasy
 - hranice a kód blochory
 - oblast krajinného rázu

- Hranice**
- hranice řešeného území
 - hranice katastrálního území
 - zastavěné území k. T. 3. 2014
 - zastavěné plochy
 - plochy přestavby
 - plochy podmíněné dohodou o parcelaci
- Plochy s rozdílným způsobem využití**
- Plochy Plochy Plochy územních stabilizačních zón
 - plachy smíšené obytné - venkovské
 - plachy rekreace - plochy staveb pro rodinnou rekreaci
 - plachy rekreace - plochy staveb pro hromadnou rekreaci
 - plachy občanského vybavení - veřejná infrastruktura
 - plachy občanského vybavení - tělocvičny a sportovní zařízení
 - plachy dopravní infrastruktury - silniční
 - plachy technické infrastruktury - inženýrské sítě
 - plachy výroby a skladování
 - plachy výroby a skladování - zemědělská výroba
 - plachy smíšené výrobní
 - plachy vodní a vodohospodářské
 - plachy zemědělské
 - plachy lesní
 - plachy smíšené nezastavěného území - přírodní a vodohospodářské

- Územní systém ekologické stability**
- Stav Návrh
 - nadregionální biokoridor
 - regionální biokoridor
 - regionální biokoridor
 - místní biokoridor
- Plochy a koridory s možností vyvlastnění**
- Veřejně prospěšná opatření
 - územní systém ekologické stability - nadregionální biokoridor

- Technická infrastruktura**
- Stav Návrh
 - vodovod
 - vodňám
 - vodní zdroj podzemní vody
 - kanalizace
 - čerpací stanice kanalizace
 - nadzemní a podzemní vedení VN
 - elektrická stanice pro transformaci VN/NN
 - STL plynovod
 - komunikačního vedení



<p>PROJEKTOVÝ ZÁSTUPCE PROJEKTANTA Ing. arch. Anna Kozubová OBČEDNÍ ÚŘAD Obec Studnice / Městský úřad Hlinsko</p>	<p>PROJEKTANT Ing. arch. Anna Kozubová KRAJ Pardubický</p>	<p>SPOLUPRÁCE OBEC Studnice</p>	<p>SURPMO a.s. 110 00 Praha 1 Cestlárna 1029/96 Projektové středisko 600 03 Hradec Králové Třída Čápa 219</p>
<p>Odůvodnění Územního plánu Studnice</p>		<p>Základové číslo 030.12414</p>	<p>ČÍSLOVÝ STUPĚŇ ÚPD FORMÁT URB DOKUM 03/2014 MĚŘÍTKO 1:5 000 B.2.a</p>
<p>Koordinační výkres</p>			

Poznámka:

R - plochy územních rezerv

L - graficky nevyjadřitelný limit

1 - celé řešené území se nalézá v CHOPAV Zdravské vrchy

2 - celé řešené území se nalézá v CHKO Zdravské vrchy

3 - celé řešené území je územím s archeologickými nálezky

4 - v legendě uvedeny hodnoty území, které nejsou současně limity využití území

Hlinsko k. ú. Hlinsko v Čechách

Vitanov k. ú. Vitanov

Hlinsko k. ú. Chum u Hlinska

K 76 Píloň-Zakova hora

Košnov

Kruceburk k. ú. Kruceburk

Zaliběně

Vojnov Městeček k. ú. Vojnov Městeček

Horní k. ú. Horní

Horní k. ú. Horní

Horstec k. ú. Český Horstec